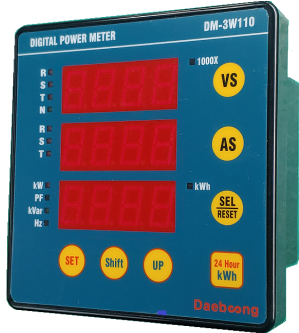


다기능 디지털 계기

Multi Function Digital Power Meter

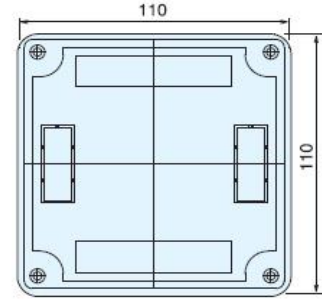
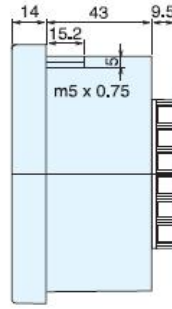
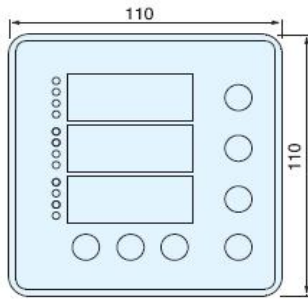
DM-3W110 **A**



DM-3W110은 아날로그 제품을 대신하여 3상 전압, 전류, 유효전력, 무효전력, 주파수, 역률, 유효전력량 등을 측정할수 있는 장비이다. 특히 하루 24시간 동안의 전력량을 측정할수 있는 기능이 내장되어 있어 하루동안 소비되는 전력량을 쉽게 파악할수 있다.

DM-3W110 is a device that can measure 3-phase voltage, current, active power, reactive power, frequency, power factor, effective power quantity, etc. instead of analog products. In particular, it has a built-in function to measure the amount of electricity for 24 hours, so you can easily understand the amount of electricity consumed during the day.

치수 / Dimension



사양

공급전원	110~250Vac (45~65Hz) / 110Vdc
소비전력	5VA
전압입력	UP to 470Vac(L-L), 270Vac(L-N) 입력부담 0.02VA
전류입력	정격전류 5A (최대 10A) 입력부담 0.15VA
절연방식	Galvanic Isolation 및 EMI Filter
사용온도	-20℃ ~ 60℃
사용습도	0~90% (None Condensing)

계측기능

측정항목	단위	측정범위	정밀도
전압 (3상)	V	0~999kV	0.3%F.S
전류 (3상)	A	0~999kA	0.3%F.S
주파수	Hz	45.0~65.0	0.3%F.S
역률	%	-1.00~1.00	0.5%F.S
유효전력	kw	0~9.999kw	0.5%F.S
무효전력	kVar	0~9.999kVar	0.5%F.S
유효전력량	kWh	0~9.999,999kWh	0.5%F.S

통신사양

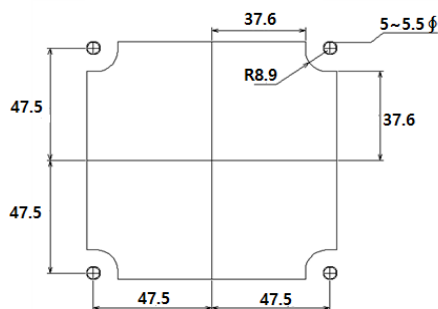
통신포트	RS-485 1Port
프로토콜	Modbus RTU
통신방식	RS-485 Half Duplex 2Wire
통신속도	4800,9600,19200bps
연결대수	32대
케이블 길이	최대 1.2km

통신 연결 대수가 많거나 통신선의 길이가 길어지면 종단에 위치한 기기의 통신 단자에 종단 저항을 연결하여 주세요. 종단저항 : 110 Ω

※ 자세한 내용은 자료실의 DM-3W110 매뉴얼을 참고하시기 바랍니다.

판넬 CUTTING SIZE

[예시 1]



[예시 2]

